

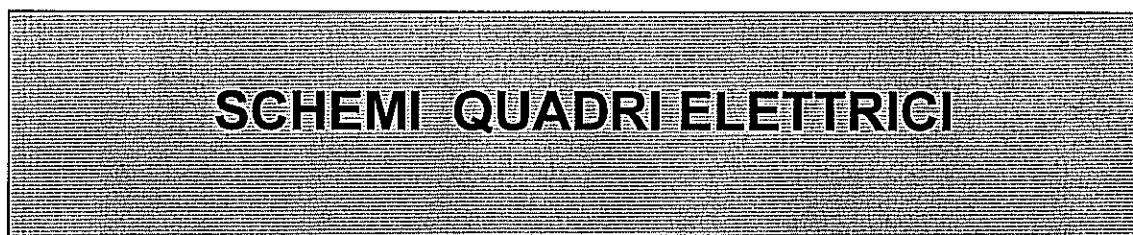
UFFICIO TECNICO PROGETTAZIONE
Perito Elettrotecnico Galliussi Ivo
 33040 PREMARIACCO (UD) – Via Boldarin,4
 Codice fiscale GLL VIO 64M11L483B
 Iscrizione Albo Periti Industriali di Udine n. 2554
 ivogalliussi@pec.it

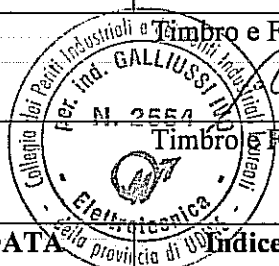
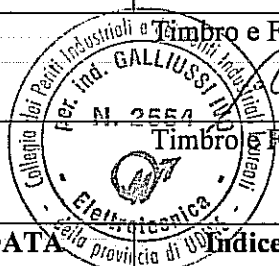
FINANZA DI PROGETTO
 ai sensi dell'art. 183 c.15 del D. lgs. 50/2016

PROGETTO DI FATTIBILITA'

PROGETTO DEFINITIVO DELL'IMPIANTO DI ILLUMINAZIONE VOTIVA

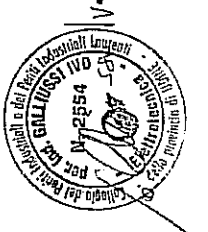
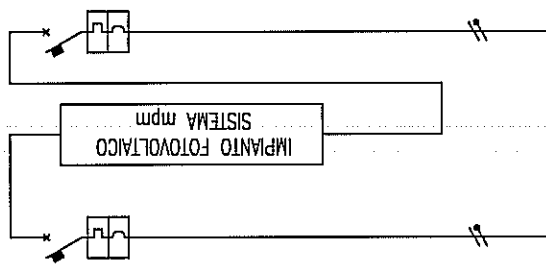
PRESSO I CIMITERI DEL COMUNE DI TRASAGHIS



| PROGETTO n° 15D | IDENTIFICATIVO n° 11 | FILE |
|--|----------------------|---|
| Eseguito in data 30/04/2017 | Galliussi p.i. Ivo |  Timbro e Firma |
| Controllato ed approvato in data 30/04/2017 | Galliussi p.i. Ivo |  Timbro e Firma |
| DESCRIZIONE MODIFICA | DATA | Indice di Revisione |
| | | |
| | | |
| | | |

CARATTERISTICHE NOMINALI
 Vn : 230 (V)
 In : 8 (A)
 Icc : 6 (kA)
 f : 50 (Hz)
 SISTEMA : TT
 Fattore cont. :
 Wr : (W)
 Δl : (C)
 t ambiente : (C)
 t quadro : (C)
 PROVA TIPO : (C)

CARPENTERIA
 MARCA : CONCHIGLIA
 TIPO :
 PROTEZIONE : IP43
 DIMENSIONI :
 PORTA : CIECA
 DOPPIO ISOLAMENTO : SI
 CHIUSURA : LUCCHETTABILE



| | 1 | 2 | 3 | 4 | | | | | | | | | | | | | | | | |
|----------------------------|---|------------------------------------|---|------------------------------------|--|--|--|--|--|--|--|--|--|--|--|--|--|--|--|--|
| APPARECCHIATURA | | ABB SN201L C10 | | ABB SN201L C10 | | | | | | | | | | | | | | | | |
| TIPO | | 1N 10 4,5 | | 1N 10 4,5 | | | | | | | | | | | | | | | | |
| N. POLI In (A) | | | | | | | | | | | | | | | | | | | | |
| P.d.i. (kA) In a t. quadro | | | | | | | | | | | | | | | | | | | | |
| TIPO SGANCIAIORE | | | | | | | | | | | | | | | | | | | | |
| TARAT. Irth (A) | | | | | | | | | | | | | | | | | | | | |
| TARAT. Im (A) | | | | | | | | | | | | | | | | | | | | |
| TAR. Id (A) ril. Id (ms) | | | | | | | | | | | | | | | | | | | | |
| TIPO CAVO | | | | | | | | | | | | | | | | | | | | |
| NUOVO ESIST. | | | | | | | | | | | | | | | | | | | | |
| FORM. E SEZ. (mmq) | | | | | | | | | | | | | | | | | | | | |
| SEZIONE PE (mmq) | | | | | | | | | | | | | | | | | | | | |
| LUNGHEZZA ls (A) | | | | | | | | | | | | | | | | | | | | |
| FASI | | | | | | | | | | | | | | | | | | | | |
| UTENZA | | DAL QUADRO QV APPARECCHIATURA 6 | IMPIANTO FOTOVOLTAICO SISTEMA mpm | AL QUADRO QV APPARECCHIATURA 14 | | | | | | | | | | | | | | | | |

QUADRO COMANDO - TRASFORMAZ.

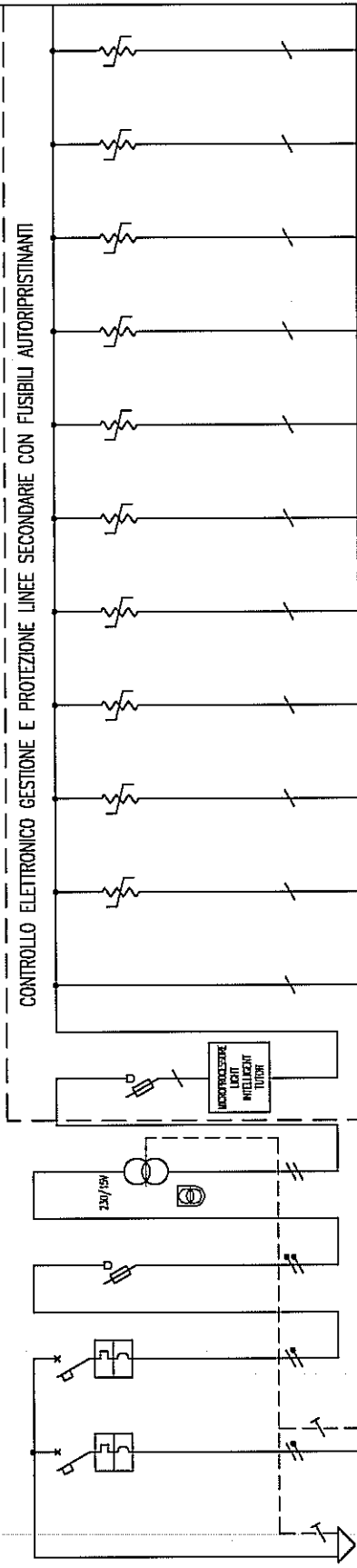
SCHEMA ELETTRICO UNIFILARE DI DISTRIBUZIONE

SIGLA QUADRO Q1

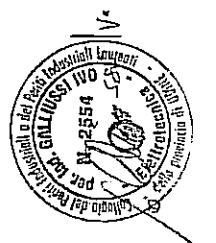
CARATTERISTICHE NOMINALI
 Vn : 230 (V)
 In : B (A)
 Icc : 6 (kA)
 f : 50 (Hz)
 SISTEMA : TT
 Fattore cont. :
 Wr : (W)
 Δt : (°C)
 t ambiente : (°C)
 t quadro : (°C)
 PROVA TIPO :

CARPENTERIA
 MARCA : CONCHIGLIA
 TIPO :
 PROTEZIONE : IP43
 DIMENSIONI :
 PORTA : CIECA
 DOPIO ISOLAMENTO : SI
 CHIUSURA : LUCCHETTABILE

RIFERIMENTO APPARECCHIATURE E/O LINEA IN USCITA
 MARCA
 TIPO
 N. POLI In (A)
 P.d.i. (kA) In a t quadro
 TIPO SGANCIAIORE
 TARAT. Irth (A)
 TARAT. Im (A)
 TAR. Id (A) ril. Id (ms)
 TIPO CAVO
 NUOVO
 ESIST.
 FORM. E SEZ. (mmq)
 SEZIONE PE (mmq)
 LUNGHEZZA Is (A)
 FASI



| LINEA | 1 | 2 | 3 | 4 | 5 | 6 | 7 | 8 | 9 | 10 | 11 | 12 | 13 | 14 | 15 | 16 | |
|-----------------|-----------------|--|--|-----------------------------------|--------------------------------|---|-------------------------|----------------------|----------------------|----------------------|----------------------|----------------------|----------------------|----------------------|----------------------|----------------------|-----------------------|
| UTENZA | DAL QUADRO "QV" | INTERRUTTORE GENERALE ALLA PRESA DI SERVIZIO | INTERRUTTORE GENERALE AL TRASFORMATORE | PROTEZIONE PRIMARIO TRASFORMATORE | TRASFORMATORE 230/24V P=100 VA | CONTROLLO ELETTRONICO SECONDARIO POTENZA, SOVRATENSIONI E CORTOCIRCUITI | LINEA PRINCIPALE COMUNE | LINEA SECONDARIA 1.1 | LINEA SECONDARIA 1.2 | LINEA SECONDARIA 1.3 | LINEA SECONDARIA 1.4 | LINEA SECONDARIA 1.5 | LINEA SECONDARIA 1.6 | LINEA SECONDARIA 1.7 | LINEA SECONDARIA 1.8 | LINEA SECONDARIA 1.9 | LINEA SECONDARIA 1.10 |
| APPARECCHIATURA | | ABB SN201L C10 | ABB SN201L C6 | ABB ES2/32 | METH | ABB E930 | LITTLEFUSE 30R 185 | LITTLEFUSE 30R 185 | LITTLEFUSE 30R 185 | LITTLEFUSE 30R 185 | LITTLEFUSE 30R 185 | LITTLEFUSE 30R 185 | LITTLEFUSE 30R 185 | LITTLEFUSE 30R 185 | LITTLEFUSE 30R 185 | LITTLEFUSE 30R 185 | LITTLEFUSE 30R 185 |
| | | 1N 10 4,5 | 1N 6 4,5 | 2 0G-2 20 | | 1 0G-10 20 | 1 2 1 2 | 1 2 1 2 | 1 2 1 2 | 1 2 1 2 | 1 2 1 2 | 1 2 1 2 | 1 2 1 2 | 1 2 1 2 | 1 2 1 2 | 1 2 1 2 | 1 2 1 2 |
| | | NO7V-K | NO7V-K | | | | FC70R 0,6/1kV | VEDI 7 | VEDI 7 | VEDI 7 | VEDI 7 | VEDI 10 | VEDI 10 | VEDI 10 | VEDI 10 | VEDI 10 | VEDI 10 |
| | | 2x1,5 NO7-1,5 | 2x1,5 | | | | 1x(3x1,5) | VEDI 7 | VEDI 7 | VEDI 7 | 1x(3x1,5) | VEDI 10 | VEDI 10 | 1x(2x1,5) | 1x(3x1,5) | VEDI 11 | VEDI 11 |
| | | | | | | | | | | | | | | | | | |



QUADRO COMANDO - TRASFORMAZ.

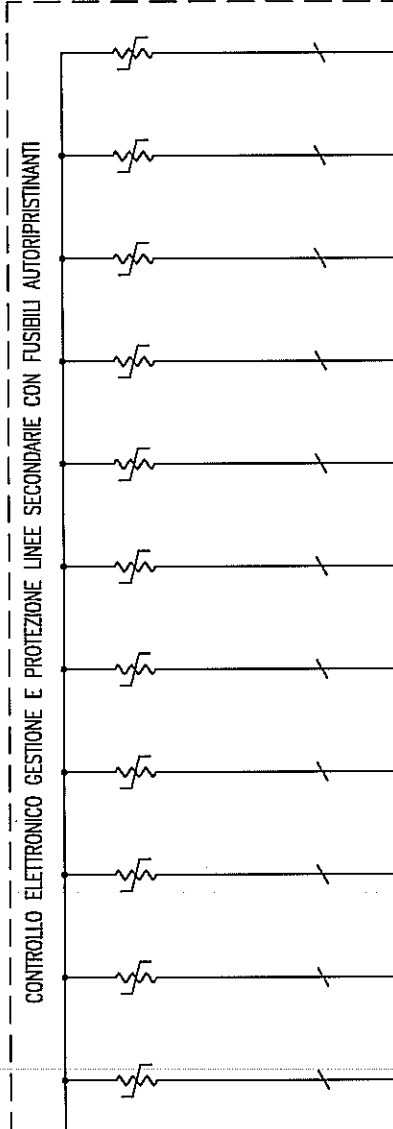
SCHEMA ELETTRICO UNIFILARE DI DISTRIBUZIONE

SIGLA QUADRO Q1

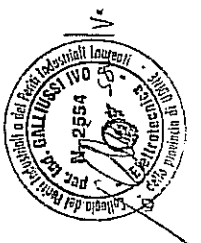
CARATTERISTICHE NOMINALI
 Vn : 230 (V)
 In : 8 (A)
 Icc : 6 (kA)
 f : 50 (Hz)
 SISTEMA : TT
 Fattore cont. :
 Wf : (W)
 Δt : (°C)
 t ambiente : (°C)
 t quadro : (°C)
 PROVA TIPO :

CARPENTERIA
 MARCA : CONCHIGLIA
 TIPO :
 PROTEZIONE : IP43
 DIMENSIONI :
 PORTA : CIECA
 DOPPIO ISOLAMENTO : SI
 CHIUSURA : LUCCHETTABILE

RIFERIMENTO APPARECCHIATURE E/O LINEA IN USCITA



| LINEA | 17 | 18 | 19 | 20 | 21 | 22 | 23 | 24 | 25 | 26 | 27 |
|---------------------------|-----------------------|-----------------------|-----------------------|-----------------------|-----------------------|-----------------------|-----------------------|-----------------------|-----------------------|-----------------------|-----------------------|
| APPARECCHIATURA | LITTLEFUSE 30R 185 | LITTLEFUSE 30R 185 | LITTLEFUSE 30R 185 | LITTLEFUSE 30R 185 | LITTLEFUSE 30R 185 | LITTLEFUSE 30R 185 | LITTLEFUSE 30R 185 | LITTLEFUSE 30R 185 | LITTLEFUSE 30R 185 | LITTLEFUSE 30R 185 | LITTLEFUSE 30R 185 |
| TIPO | 1 2 | 1 2 | 1 2 | 1 2 | 1 2 | 1 2 | 1 2 | 1 2 | 1 2 | 1 2 | 1 2 |
| N. POLI In (A) | | | | | | | | | | | |
| P.d.i. (kA) In a t quadro | | | | | | | | | | | |
| TIPO SGANCIAITORE | | | | | | | | | | | |
| TARAT. Isth (A) | | | | | | | | | | | |
| TARAT. Im (A) | | | | | | | | | | | |
| TAR. Id (A) rL Id (ms) | | | | | | | | | | | |
| TIPO CAVO | FC20R 0,6/1kV | VEDI 17 | VEDI 17 | VEDI 17 | FC20R 0,6/1kV | VEDI 21 | VEDI 21 | FC20R 0,6/1kV | VEDI 24 | VEDI 24 | VEDI 24 |
| ESIST. | | | | | | | | | | | |
| FORM. E SEZ. (mmq) | 1x(4x1,5) | VEDI 17 | VEDI 17 | VEDI 17 | 1x(3x1,5) | VEDI 21 | VEDI 21 | 1x(4x1,5) | VEDI 24 | VEDI 24 | VEDI 24 |
| SEZIONE PE (mmq) | | | | | | | | | | | |
| LUNGHEZZA Is (A) | | | | | | | | | | | |
| FASI | | | | | | | | | | | |
| UTENZA | LINEA SECONDARIA 1.11 | LINEA SECONDARIA 1.12 | LINEA SECONDARIA 1.13 | LINEA SECONDARIA 1.14 | LINEA SECONDARIA 1.15 | LINEA SECONDARIA 1.16 | LINEA SECONDARIA 1.17 | LINEA SECONDARIA 1.18 | LINEA SECONDARIA 1.19 | LINEA SECONDARIA 1.20 | LINEA SECONDARIA 1.21 |

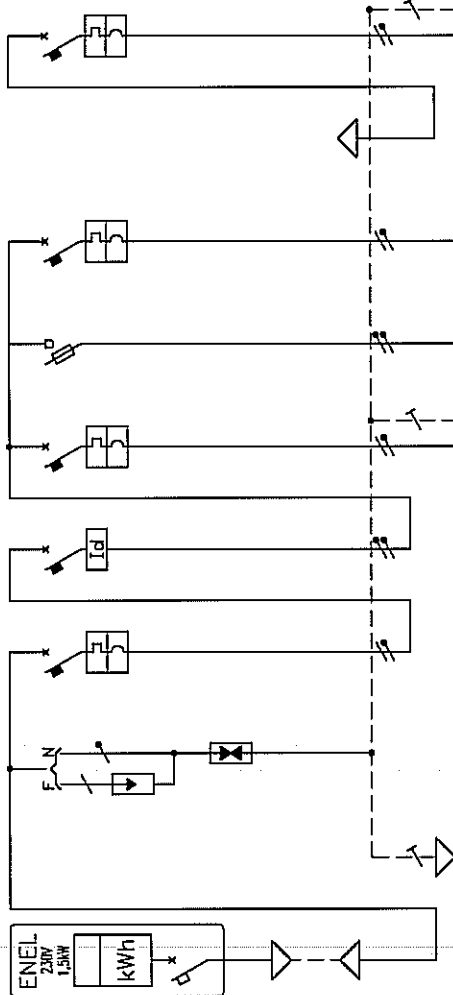


QUADRO GENERALE

SCHEMA ELETTRICO UNIFILARE DI DISTRIBUZIONE

SIGLA QUADRO QG

CARATTERISTICHE NOMINALI
 Vn : 230 (V)
 In : 8 (A)
 Icc : (kA)
 f : 50 (Hz)
 SISTEMA : TT
 Fattore cont. :
 Wf : (W)
 Δt : (°C)
 t ambiente : (°C)
 t quadro : (°C)
 t quadro TIPO : (°C)
 PROVA TIPO :
 CARPENTERIA
 MARCA : CONCHIGLIA
 TIPO :
 PROTEZIONE : IP43
 DIMENSIONI :
 PORTA : CIECA
 DOPIO ISOLAMENTO : SI
 CHIUSURA : LUCCHETTABILE



| 1 | 2 | 3 | 4 | 5 | 6 | 7 | 8 | 9 | 10 |
|---------------------------|------------------------------|------------------------------|---|---|------------------|--------------|---|-------------------|--------------|
| CONTATORE DI ENERGIA | INGRESSO CONDUTTORE DI TERRA | SCARICATORI DI SOVRATENSIONE | | | AL QUADRO QFTV 2 | TELEGESTIONE | ILLUMINAZIONE VIALI INTERNI COMANDO CREPUSCOLARE E OROLOGIO | DAL QUADRO QFTV 4 | AL QUADRO Q1 |
| APPARECCHIATURA | | | | | | | | | |
| MARCA | | | | | | | | | |
| TIPO | | | | | | | | | |
| N. POLI In (A) | | | | | | | | | |
| P.d.i. (kA) In α t quadro | | | | | | | | | |
| TIPO SGANCIATORE | | | | | | | | | |
| TARAT. Irth (A) | | | | | | | | | |
| TARAT. Im (A) | | | | | | | | | |
| TAR. Id (A) ril. Id (ms) | | | | | | | | | |
| TIPO CAVO | | | | | | | | | |
| ESIST. | | | | | | | | | |
| FORM. E SEZ. (mmq) | | | | | | | | | |
| SEZIONE PE (mmq) | | | | | | | | | |
| LUNGHEZZA ls (A) | | | | | | | | | |
| FASE | | | | | | | | | |
| UTENZA | | | | | | | | | |

QUADRO COMANDO - TRASFORMAZ.

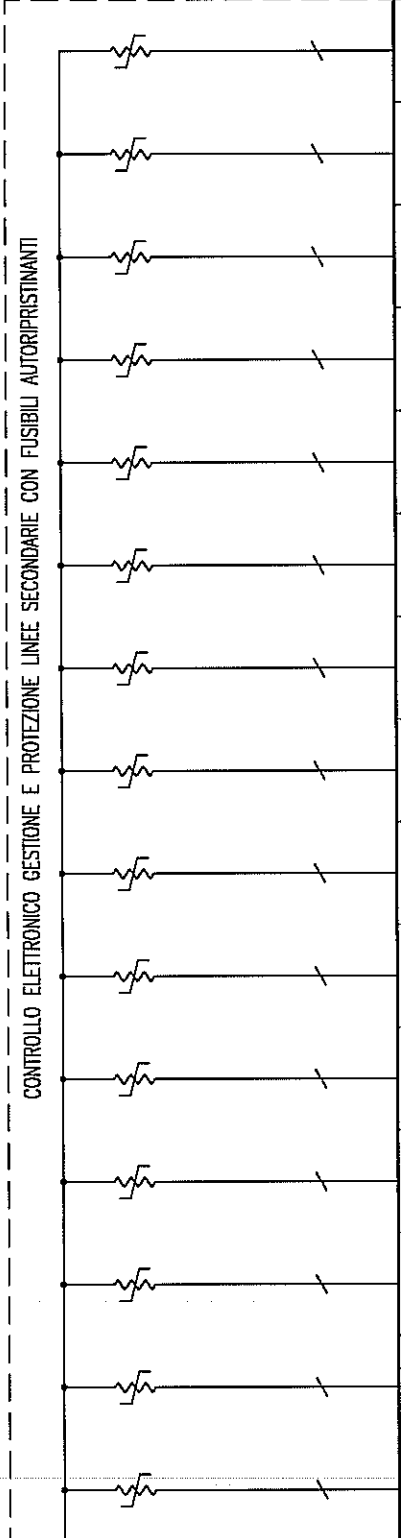
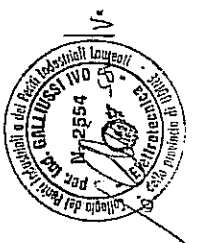
SCHEMA ELETTRICO UNIFILARE DI DISTRIBUZIONE

SIGLA QUADRO Q1

CARATTERISTICHE NOMINALI
 Vn : 230 (V)
 In : 8 (A)
 Icc : 6 (kA)
 f : 50 (Hz)
 SISTEMA : TT
 Fattore cont. :
 Wf : (w)
 ΔI : (C)
 t ambiente : (C)
 t quadro : (C)

PROVA TIPO :
 CARPENTERIA
 MARCA : CONCHIGLIA
 TIPO :
 PROTEZIONE : IP43
 DIMENSIONI :
 PORTA : CIECA
 DOPPIO ISOLAMENTO : SI
 CHIUSURA : LUCCHETTABILE

RIFERIMENTO APPARECCHIATURE
 E/O LINEA IN USCITA



CONTROLLO ELETTRONICO GESTIONE E PROTEZIONE LINEE SECONDARIE CON FUSIBILI AUTORIPRISTINANTI

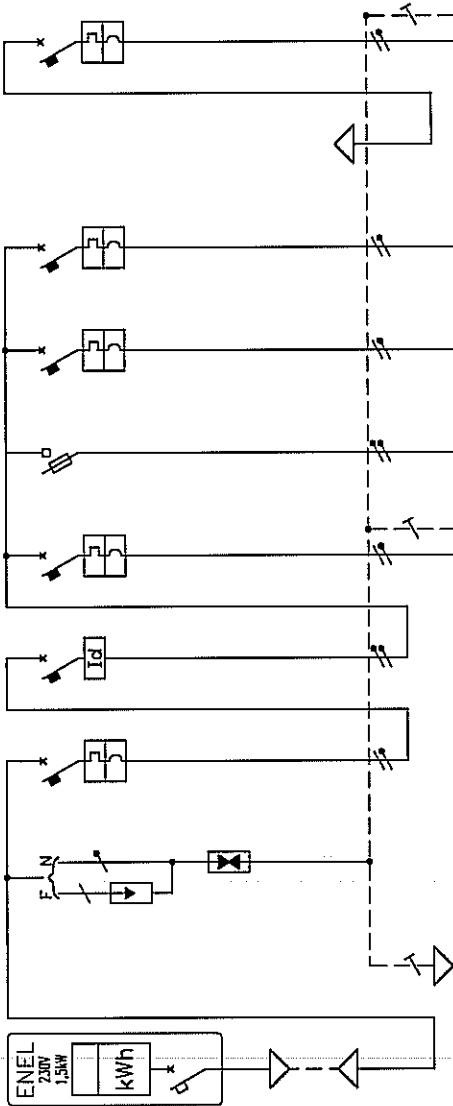
| APPRECCHIATURA | 17 | 18 | 19 | 20 | 21 | 22 | 23 | 24 | 25 | 26 | 27 | 28 | 29 | 30 | 31 |
|--------------------|-----------------------|-----------------------|-----------------------|-----------------------|-----------------------|-----------------------|-----------------------|-----------------------|-----------------------|-----------------------|-----------------------|-----------------------|-----------------------|-----------------------|-----------------------|
| MARCA | LITLIFEUSE | LITLIFEUSE | LITLIFEUSE | LITLIFEUSE | LITLIFEUSE | LITLIFEUSE | LITLIFEUSE | LITLIFEUSE | LITLIFEUSE | LITLIFEUSE | LITLIFEUSE | LITLIFEUSE | LITLIFEUSE | LITLIFEUSE | LITLIFEUSE |
| TIPO | 30R 185 | 30R 185 | 30R 185 | 30R 185 | 30R 185 | 30R 185 | 30R 185 | 30R 185 | 30R 185 | 30R 185 | 30R 185 | 30R 185 | 30R 185 | 30R 185 | 30R 185 |
| N. POLI | 1 | 2 | 1 | 2 | 1 | 2 | 1 | 2 | 1 | 2 | 1 | 2 | 1 | 2 | 1 |
| In (A) | | | | | | | | | | | | | | | |
| P.d.i. (kA) | | | | | | | | | | | | | | | |
| In a t quadro | | | | | | | | | | | | | | | |
| TIPO SGANCIAITORE | | | | | | | | | | | | | | | |
| TARAT. Ith (A) | | | | | | | | | | | | | | | |
| TARAT. Im (A) | | | | | | | | | | | | | | | |
| TAR. Id (A) | | | | | | | | | | | | | | | |
| riL Id (ms) | | | | | | | | | | | | | | | |
| TIPO CAVO | VEDI 16 | FC70R 0,6/1KV | VEDI 18 | VEDI 18 | VEDI 18 | VEDI 18 | VEDI 21 | FC70R 0,6/1KV | VEDI 24 | FC70R 0,6/1KV | VEDI 26 | VEDI 26 | FC70R 0,6/1KV | VEDI 29 | VEDI 29 |
| NUOVO | | | | | | | | | | | | | | | |
| ESIST. | | | | | | | | | | | | | | | |
| FORM. E SEZ. (mmq) | VEDI 16 | 1x(3x1,5) | VEDI 18 | VEDI 18 | VEDI 18 | VEDI 21 | VEDI 21 | 1x(2x1,5) | VEDI 24 | VEDI 24 | VEDI 26 | VEDI 26 | 1x(3x1,5) | VEDI 29 | VEDI 29 |
| SEZIONE PE (mmq) | | | | | | | | | | | | | | | |
| LUNGHEZZA Is (A) | | | | | | | | | | | | | | | |
| FASI | | | | | | | | | | | | | | | |
| UTENZA | LINEA SECONDARIA 1.11 | LINEA SECONDARIA 1.12 | LINEA SECONDARIA 1.13 | LINEA SECONDARIA 1.14 | LINEA SECONDARIA 1.15 | LINEA SECONDARIA 1.16 | LINEA SECONDARIA 1.17 | LINEA SECONDARIA 1.18 | LINEA SECONDARIA 1.19 | LINEA SECONDARIA 1.20 | LINEA SECONDARIA 1.21 | LINEA SECONDARIA 1.22 | LINEA SECONDARIA 1.23 | LINEA SECONDARIA 1.24 | LINEA SECONDARIA 1.25 |

QUADRO GENERALE

SCHEMA ELETTRICO UNIFILARE DI DISTRIBUZIONE

SCIA QUADRO QG

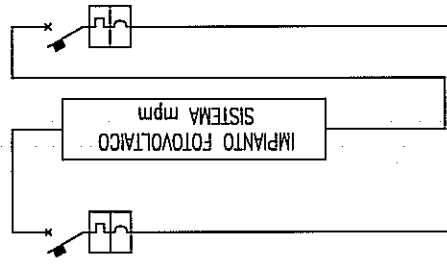
CARATTERISTICHE NOMINALI
 Vn : 230 (V)
 In : 8 (A)
 Icc : (kA)
 f : 50 (Hz)
 SISTEMA : TT
 Fattore cont. :
 Wr : (W)
 Δt : (°C)
 t ambiente : (°C)
 t quadro : (°C)
 PROVA TIPO :
 CARPENTERIA
 MARCA : CONCHIGLIA
 TIPO :
 PROTEZIONE : IP43
 DIMENSIONI :
 PORTA : CIECA
 DOPPIO ISOLAMENTO : SI
 CHIUSURA : LUCCHETTABILE



| | | | | | | | | | | | |
|---------------------------|------------------------------|------------------------------|-----------------|-----------------|------------------|-----------------|--|--|-------------------|-----------------|--|
| 1 | 2 | 3 | 4 | 5 | 6 | 7 | 8 | 9 | 10 | 11 | |
| CONTORE DI ENERGIA | INGRESSO CONDUTTORE DI TERRA | SCARICATORI DI SOVRATENSIONE | | | AL QUADRO QFTV 2 | TELEGESTIONE | ILLUMINAZIONE VALI INTERNI COMANDO CREPUSCOLARE E OROLOGIO | ILLUMINAZIONE PARCHEGGIO COMANDO CREPUSCOLARE E OROLOGIO | DAL QUADRO QFTV 4 | AL QUADRO Q1 | |
| APPARECCHIATURA | APPARECCHIATURA | APPARECCHIATURA | APPARECCHIATURA | APPARECCHIATURA | APPARECCHIATURA | APPARECCHIATURA | APPARECCHIATURA | APPARECCHIATURA | APPARECCHIATURA | APPARECCHIATURA | |
| MARCA | | CARPANETO | ABB | GEWISS | ABB | ABB | ABB | ABB | ABB | ABB | |
| TIPO | | V20-C/1 +NPE | SN201L C10 | 94817R RESTART | SN201L C10 | E92/32 | SN201L C10 | SN201L C10 | SN201L C10 | SN201L C10 | |
| N. POLI In (A) | | | 1N 10 | 2 25 | 1N 10 | 2 gG-2 1N 10 | 1N 10 | 1N 10 | 1N 10 | 1N 10 | |
| P.d.i. (kA) In a l quadro | | | 4,5 | 6 | 4,5 | 20 | 4,5 | 4,5 | 4,5 | 4,5 | |
| TIPO SGANCIAITORE | | | | | | | | | | | |
| TARAT. Irlth (A) | | | | | | | | | | | |
| TARAT. Irm (A) | | | | | | | | | | | |
| TAR. Id (A) ril Id (ms) | | | | 0.03 | | | | | | | |
| TIPO CAVO | NUOVO ESIST. | | | | | | | | | | |
| FORM. E SEZ. (mmq) | 2x(1x2,5) | 2x2,5+6 | 2x(1x2,5) | 2x(1x2,5) | 2x(1x2,5) | 2x(1x1,5) | 1x(2x1,5) | 1x(2x2,5) | 2x(1x2,5) | 2x(1x2,5) | |
| SEZIONE PE (mmq) | 16 | | | | | | | | | | |
| LUNGHEZZA ls (A) | | | | | | | | | | | |
| FASI | | | | | | | | | | | |
| UTENZA | | | | | | | | | | | |

CARATTERISTICHE NOMINALI
 Vn : 230 (V)
 In : 8 (A)
 Icc : 6 (kA)
 f : 50 (Hz)
 SISTEMA : TT
 Fattore cont. :
 Wr : (W)
 Δt : (°C)
 t ambiente : (°C)
 t quadro : (°C)
 PROVA TIPO :

CARPENTERIA
 MARCA : CONCHIGLIA
 TIPO :
 PROTEZIONE : IP43
 DIMENSIONI :
 PORTA : CIECA
 DOPPIO ISOLAMENTO : SI
 CHIUSURA : LUCCHETTABILE



| RIFERIMENTO APPARECCHIATURE E/O LINEA IN USCITA | 1 | 2 | 3 | 4 |
|---|---|---------------------------------|-----------------------------------|---------------------------------|
| MARCA | | ABB | | ABB |
| TIPO | | SN201L C10 | | SN201L C10 |
| N. POLI In (A) | | 1N 10 | | 1N 10 |
| P.d.i. (kA) In a t quadro | | 4,5 | | 4,5 |
| TIPO SGANCIAIORE | | | | |
| TARAT. Irth (A) | | | | |
| TARAT. Im (A) | | | | |
| TAR. td (A) ril. id (ms) | | | | |
| TIPO CAVO | | NO7V-K | | NO7V-K |
| FORM. E SEZ. (mmq) | | 2x(1x2.5) | | 2x(1x2.5) |
| SEZIONE PE (mmq) | | | | |
| LUNGHEZZA ls (A) | | | | |
| FASI | | | | |
| UTENZA | | DAL QUADRO QV APPARECCHIATURA 6 | IMPIANTO FOTOVOLTAICO SISTEMA mpm | AL QUADRO QV APPARECCHIATURA 14 |

QUADRO COMANDO - TRASFORMAZ.

SCHEMA ELETTRICO UNIFILARE DI DISTRIBUZIONE

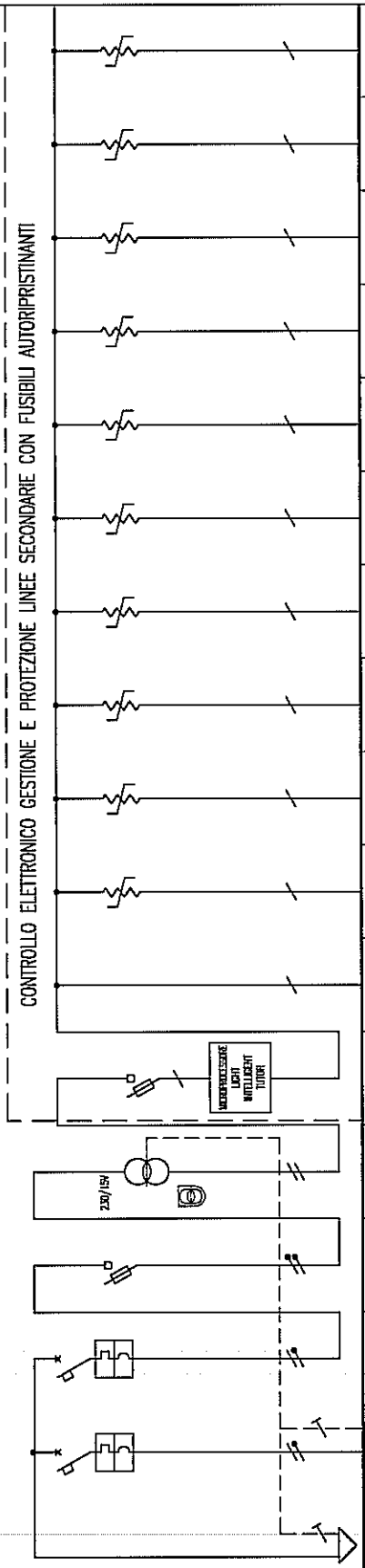
SIGLA QUADRO Q1



CARATTERISTICHE NOMINALI
 Vn : 230 (V)
 In : 8 (A)
 Icc : 6 (kA)
 f : 50 (Hz)
 SISTEMA : TT
 Fattore cont. :
 Wr : (W)
 Δt : (C)
 t ambiente : (C)
 t quadro : (C)

PROVA TIPO :
 CARPENTERIA :
 MARCA : CONCHIGLIA
 TIPO :
 PROTEZIONE : IP43
 DIMENSIONI :
 PORTA : CIECA
 DOPPIO ISOLAMENTO : SI
 CHIUSURA : LUCCHETTABILE

RIFERIMENTO APPARECCHIATURE E/O LINEA IN USCITA
 MARCA
 TIPO
 N. POLI In (A)
 P.d.i. (kA) In al quadro
 TIPO SGANCIAIORE
 TARAT. I_{th} (A)
 TARAT. I_m (A)
 TAR. Id (A) ril. Id (ms)
 TIPO CAVO
 NUOVO ESIST.
 FORM. E SEZ. (mmq)
 SEZIONE PE (mmq)
 LUNGHEZZA Is (A)
 FASI



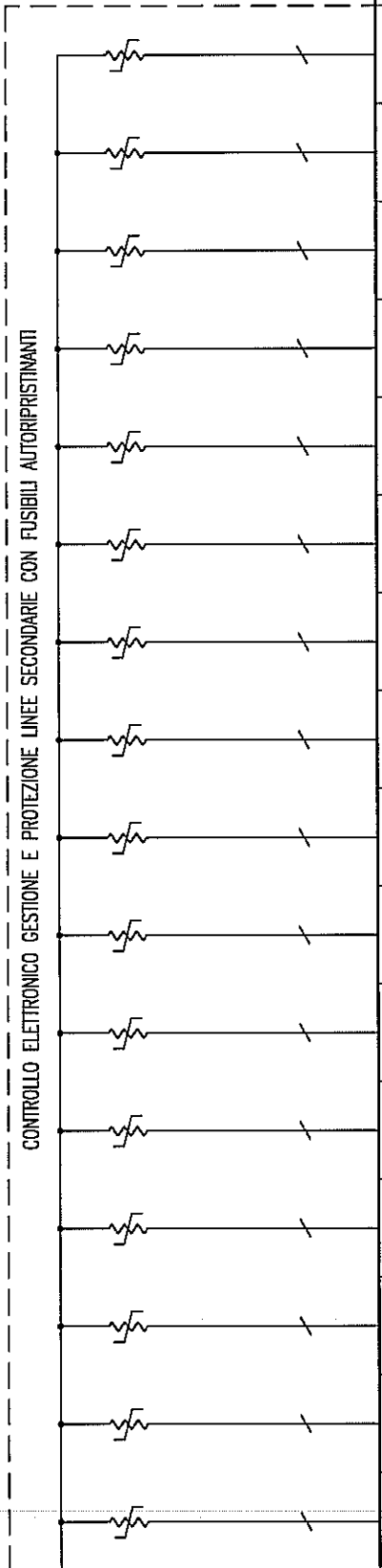
CONTROLLO ELETTRONICO GESTIONE E PROTEZIONE LINEE SECONDARIE CON FUSIBILI AUTORIPRISTINANTI

| | 1 | 2 | 3 | 4 | 5 | 5A | 6 | 7 | 8 | 9 | 10 | 11 | 12 | 13 | 14 | 15 | 16 |
|----------------------------|-----------------|--|--|-----------------------------------|--------------------------------|--|-------------------------|----------------------|----------------------|----------------------|----------------------|----------------------|----------------------|----------------------|----------------------|----------------------|-----------------------|
| APPARECCHIATURA | | ABB SN201L C10 | ABB SN201L C6 | ABB E92/32 | METH | ABB E930 | | LITTELFUSE 30R 185 | LITTELFUSE 30R 185 | LITTELFUSE 30R 185 | LITTELFUSE 30R 185 | LITTELFUSE 30R 185 | LITTELFUSE 30R 185 | LITTELFUSE 30R 185 | LITTELFUSE 30R 185 | LITTELFUSE 30R 185 | LITTELFUSE 30R 185 |
| N. POLI In (A) | | 1N 10 | 1N 6 | 2 qG-2 | | 1 qG-10 | | 1 2 | 1 2 | 1 2 | 1 2 | 1 2 | 1 2 | 1 2 | 1 2 | 1 2 | 1 2 |
| P.d.i. (kA) In al quadro | | 4,5 | 4,5 | 20 | | 20 | | | | | | | | | | | |
| TIPO SGANCIAIORE | | | | | | | | | | | | | | | | | |
| TARAT. I _{th} (A) | | | | | | | | | | | | | | | | | |
| TARAT. I _m (A) | | | | | | | | | | | | | | | | | |
| TAR. Id (A) ril. Id (ms) | | | | | | | | | | | | | | | | | |
| TIPO CAVO | | | | | | | | | | | | | | | | | |
| NUOVO ESIST. | | | | | | | | | | | | | | | | | |
| FORM. E SEZ. (mmq) | | 2x1.5 | 2x1.5 | | | 1x10 | | | | | | | | | | | |
| SEZIONE PE (mmq) | | N07-1.5 | | | | | | | | | | | | | | | |
| LUNGHEZZA Is (A) | | | | | | | | | | | | | | | | | |
| FASI | | | | | | | | | | | | | | | | | |
| UTENZA | DAL QUADRO "0V" | INTERRUTTORE GENERALE ALLA PRESA DI SERVIZIO | INTERRUTTORE GENERALE AL TRASFORMATORE | PROTEZIONE PRIMARIO TRASFORMATORE | TRASFORMATORE 230/24V P=100 VA | CONTROLLO ELETTRONICO SECONDARIO POTENZA, SOVRATENSIONI E CORTOCIRCUIT | LINEA PRINCIPALE COMUNE | LINEA SECONDARIA 1.1 | LINEA SECONDARIA 1.2 | LINEA SECONDARIA 1.3 | LINEA SECONDARIA 1.4 | LINEA SECONDARIA 1.5 | LINEA SECONDARIA 1.6 | LINEA SECONDARIA 1.7 | LINEA SECONDARIA 1.8 | LINEA SECONDARIA 1.9 | LINEA SECONDARIA 1.10 |

CARATTERISTICHE NOMINALI
 Vn : 230 (V)
 In : 8 (A)
 Icc : 6 (kA)
 f : 50 (Hz)
 SISTEMA : TT
 Fattore cont. :
 Wv : (W)
 ΔI : (C)
 t ambiente : (C)
 t quadro : (C)

PROVA TIPO :
 CARPENTERIA
 MARCA : CONCHIGLIA
 TIPO :
 PROTEZIONE : IP43
 DIMENSIONI :
 PORTA : CIECA
 DOPPIO ISOLAMENTO : SI
 CHIUSURA : LUCCHETTABILE

RIFERIMENTO APPARECCHIATURE
 F/O LINEA IN USCITA



| APPRECCHIATURA | 17 | 18 | 19 | 20 | 21 | 22 | 23 | 24 | 25 | 26 | 27 | 28 | 29 | 30 | 31 | 32 | | |
|--------------------------|-----------------------|-----------------------|-----------------------|-----------------------|-----------------------|-----------------------|-----------------------|-----------------------|-----------------------|-----------------------|-----------------------|-----------------------|-----------------------|-----------------------|-----------------------|-----------------------|------------|--|
| TIPO | LITTLEFUSE | LITTLEFUSE | LITTLEFUSE | LITTLEFUSE | LITTLEFUSE | LITTLEFUSE | LITTLEFUSE | LITTLEFUSE | LITTLEFUSE | LITTLEFUSE | LITTLEFUSE | LITTLEFUSE | LITTLEFUSE | LITTLEFUSE | LITTLEFUSE | LITTLEFUSE | LITTLEFUSE | |
| N. POLI | 3OR 185 | 3OR 185 | 3OR 185 | 3OR 185 | 3OR 185 | 3OR 185 | 3OR 185 | 3OR 185 | 3OR 185 | 3OR 185 | 3OR 185 | 3OR 185 | 3OR 185 | 3OR 185 | 3OR 185 | 3OR 185 | | |
| P.d.i. (kA) | 1 | 2 | 1 | 2 | 1 | 2 | 1 | 2 | 1 | 2 | 1 | 2 | 1 | 2 | 1 | 2 | | |
| TIPO SGANCIAITORE | | | | | | | | | | | | | | | | | | |
| TARAT. Irtb (A) | | | | | | | | | | | | | | | | | | |
| TARAT. Irm (A) | | | | | | | | | | | | | | | | | | |
| TAR. Id (A) ril. Id (ms) | | | | | | | | | | | | | | | | | | |
| TIPO CAVO | FEZOR 0,6/1W | VEDI 17 | VEDI 17 | FEZOR 0,6/1W | VEDI 20 | VEDI 20 | VEDI 20 | FEZOR 0,6/1W | VEDI 24 | VEDI 24 | FEZOR 0,6/1W | VEDI 27 | VEDI 27 | FEZOR 0,6/1W | VEDI 30 | VEDI 30 | | |
| FORM. E SEZ. | 1x(3x1,5) | VEDI 17 | VEDI 17 | 1x(4x1,5) | VEDI 20 | VEDI 20 | VEDI 20 | 1x(3x1,5) | VEDI 24 | VEDI 24 | 1x(3x1,5) | VEDI 27 | VEDI 27 | 1x(3x1,5) | VEDI 30 | VEDI 30 | | |
| SEZIONE PE (mmq) | | | | | | | | | | | | | | | | | | |
| LUNGHEZZA (m) | | | | | | | | | | | | | | | | | | |
| FASI | | | | | | | | | | | | | | | | | | |
| UTENZA | LINEA SECONDARIA 1.11 | LINEA SECONDARIA 1.12 | LINEA SECONDARIA 1.13 | LINEA SECONDARIA 1.14 | LINEA SECONDARIA 1.15 | LINEA SECONDARIA 1.16 | LINEA SECONDARIA 1.17 | LINEA SECONDARIA 1.18 | LINEA SECONDARIA 1.19 | LINEA SECONDARIA 1.20 | LINEA SECONDARIA 1.21 | LINEA SECONDARIA 1.22 | LINEA SECONDARIA 1.23 | LINEA SECONDARIA 1.24 | LINEA SECONDARIA 1.25 | LINEA SECONDARIA 1.26 | | |

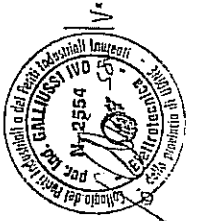
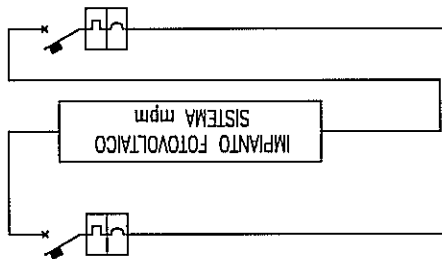
QUADRO GENERALE ILLUMINAZIONE VOTIVA

SCHEMA ELETTRICO UNIFILARE DI DISTRIBUZIONE

SIGLA QUADRO QFTV

CARATTERISTICHE NOMINALI
 Vn : 230 (V)
 In : 8 (A)
 Icc : 6 (kA)
 f : 50 (Hz)
 SISTEMA : TT
 Fattore cont. :
 Wr : (W)
 ΔI : (C)
 t ambiente : (C)
 t quadro : (C)
 PROVA TIPO : (C)

CARPENTERIA
 MARCA : CONCHIGLIA
 TIPO :
 PROTEZIONE : IP43
 DIMENSIONI :
 PORTA : CIECA
 DOPPIO ISOLAMENTO : SI
 CHIUSURA : LUCCHETTABILE

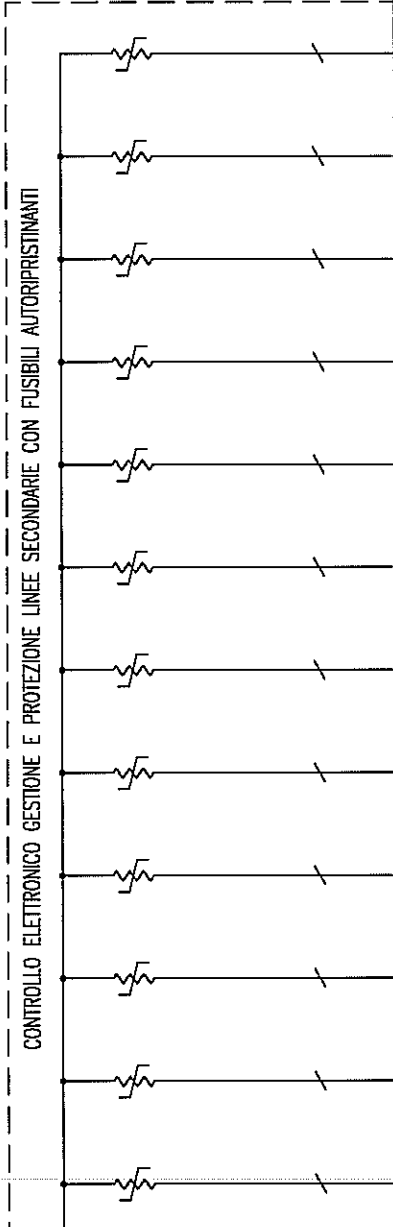
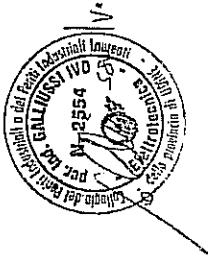


| | 1 | 2 | 3 | 4 | | | | | | | | | | | | | | | | |
|---|---|-------------------|-----------------------------------|---------------------------------|--|--|--|--|--|--|--|--|--|--|--|--|--|--|--|--|
| UTENZA | | APPARECCHIATURA 6 | IMPIANTO FOTOVOLTAICO SISTEMA mpm | AL QUADRO QV APPARECCHIATURA 14 | | | | | | | | | | | | | | | | |
| RIFERIMENTO APPARECCHIATURE E/O LINEA IN USCITA | | | | | | | | | | | | | | | | | | | | |
| MARCA | | ABB | | ABB | | | | | | | | | | | | | | | | |
| TIPO | | SN201L C10 | | SN201L C10 | | | | | | | | | | | | | | | | |
| N. POLI In (A) | | 1N 10 | | 1N 10 | | | | | | | | | | | | | | | | |
| P.d.i. (kA) In a t. quadro | | 4,5 | | 4,5 | | | | | | | | | | | | | | | | |
| TIPO SGANCIATORE | | | | | | | | | | | | | | | | | | | | |
| TARAT. Irth (A) | | | | | | | | | | | | | | | | | | | | |
| TARAT. Im (A) | | | | | | | | | | | | | | | | | | | | |
| TAR. Id (A) rit. Id (ms) | | | | | | | | | | | | | | | | | | | | |
| TIPO CAVO NUOVO ESIST. | | N07V-K | | N07V-K | | | | | | | | | | | | | | | | |
| FORM. E SEZ. (mm²) | | 1x(4x2,5) | | 1x(4x2,5) | | | | | | | | | | | | | | | | |
| SEZIONE PE (mm²) | | | | | | | | | | | | | | | | | | | | |
| LUNGHEZZA Is (A) | | | | | | | | | | | | | | | | | | | | |
| FASI | | | | | | | | | | | | | | | | | | | | |

CARATTERISTICHE NOMINALI
 Vn : 230 (V)
 In : 8 (A)
 Icc : 6 (kA)
 f : 50 (Hz)
 SISTEMA : TT
 Fattore cont. :
 Wr :
 Δt :
 t ambiente :
 t quadro :
 PROVA TIPO :

CARPENTERIA
 MARCA : CONCHIGLIA
 TIPO :
 PROTEZIONE : IP43
 DIMENSIONI :
 PORTA : CIECA
 DOPPIO ISOLAMENTO : SI
 CHIUSURA : LUCCHETTABILE

RIFERIMENTO APPARECCHIATURE E/O LINEA IN USCITA



| UTENZA | 17 | 18 | 19 | 20 | 21 | 22 | 23 | 24 | 25 | 26 | 27 | 28 |
|---------------------------|--------------------|--------------------|--------------------|--------------------|--------------------|--------------------|--------------------|--------------------|--------------------|--------------------|--------------------|--------------------|
| LINEA SECONDARIA 1.11 | LITTLEFUSE 30R 185 | LITTLEFUSE 30R 185 | LITTLEFUSE 30R 185 | LITTLEFUSE 30R 185 | LITTLEFUSE 30R 185 | LITTLEFUSE 30R 185 | LITTLEFUSE 30R 185 | LITTLEFUSE 30R 185 | LITTLEFUSE 30R 185 | LITTLEFUSE 30R 185 | LITTLEFUSE 30R 185 | LITTLEFUSE 30R 185 |
| LINEA SECONDARIA 1.12 | 1 2 | 1 2 | 1 2 | 1 2 | 1 2 | 1 2 | 1 2 | 1 2 | 1 2 | 1 2 | 1 2 | 1 2 |
| LINEA SECONDARIA 1.13 | | | | | | | | | | | | |
| LINEA SECONDARIA 1.14 | | | | | | | | | | | | |
| LINEA SECONDARIA 1.15 | | | | | | | | | | | | |
| LINEA SECONDARIA 1.16 | | | | | | | | | | | | |
| LINEA SECONDARIA 1.17 | | | | | | | | | | | | |
| LINEA SECONDARIA 1.18 | | | | | | | | | | | | |
| LINEA SECONDARIA 1.19 | | | | | | | | | | | | |
| LINEA SECONDARIA 1.20 | | | | | | | | | | | | |
| LINEA SECONDARIA 1.21 | | | | | | | | | | | | |
| LINEA SECONDARIA 1.22 | | | | | | | | | | | | |
| APPLICAZIONE | LITTLEFUSE 30R 185 | LITTLEFUSE 30R 185 | LITTLEFUSE 30R 185 | LITTLEFUSE 30R 185 | LITTLEFUSE 30R 185 | LITTLEFUSE 30R 185 | LITTLEFUSE 30R 185 | LITTLEFUSE 30R 185 | LITTLEFUSE 30R 185 | LITTLEFUSE 30R 185 | LITTLEFUSE 30R 185 | LITTLEFUSE 30R 185 |
| TIPO | 1 2 | 1 2 | 1 2 | 1 2 | 1 2 | 1 2 | 1 2 | 1 2 | 1 2 | 1 2 | 1 2 | 1 2 |
| N. POLI In (A) | | | | | | | | | | | | |
| P.a.i. (kA) In a i quadro | | | | | | | | | | | | |
| TIPO SGANCIAITORE | | | | | | | | | | | | |
| TARAT. In (A) | | | | | | | | | | | | |
| TARAT. Im (A) | | | | | | | | | | | | |
| TAR. Id (A) rit. Id (ms) | | | | | | | | | | | | |
| TIPO CAVO | VEDI 14 | VEDI 18 | VEDI 18 | VEDI 18 | VEDI 18 | VEDI 18 | VEDI 18 | VEDI 21 | VEDI 21 | VEDI 25 | VEDI 25 | VEDI 25 |
| FORM. E SEZ. (mm²) | 1x(3x1.5) | 1x(3x1.5) | 1x(3x1.5) | 1x(3x1.5) | 1x(4x1.5) | 1x(4x1.5) | 1x(4x1.5) | 1x(4x1.5) | 1x(4x1.5) | 1x(4x1.5) | 1x(4x1.5) | 1x(4x1.5) |
| SEZIONE PE (mm²) | | | | | | | | | | | | |
| LUNGHEZZA Is (A) | | | | | | | | | | | | |
| FASI | | | | | | | | | | | | |

QUADRO GENERALE

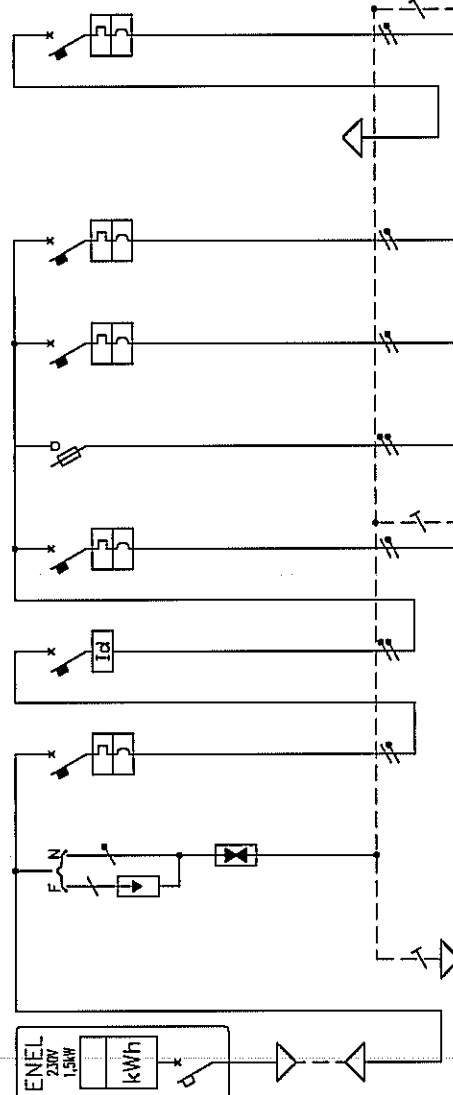
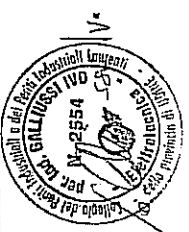
SCHEMA ELETTRICO UNIFILARE DI DISTRIBUZIONE

SIGLA QUADRO QG

CARATTERISTICHE NOMINALI
 Vn : 230 (V)
 In : 8 (A)
 Icc : (kA)
 f : 50 (Hz)
 SISTEMA : TT
 Fattore cont. : (W)
 Wr : (W)
 Δt : (°C)
 t ambiente : (°C)
 t quadro : (°C)
 PROVA TIPO :

CARPENTERIA
 MARCA : CONCHIGLIA
 TIPO :
 PROTEZIONE : IP43
 DIMENSIONI :
 PORTA : CIECA
 DOPPIO ISOLAMENTO : SI
 CHIUSURA : LUCCHETTABILE

RIFERIMENTO APPARECCHIATURE E/O LINEA IN USCITA



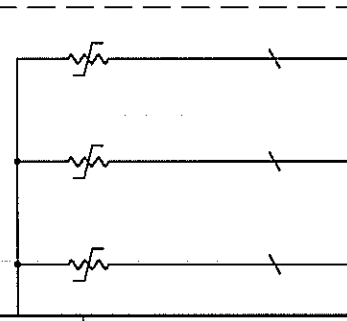
| 1 | 2 | 3 | 4 | 5 | 6 | 7 | 9 | 10 | 14 | 15 |
|--------------------------|------------------------------|------------------------------|--------------------------|--------------------------|--------------------------|--------------------------|---------------------------------|--------------------------|--------------------------|--------------------------|
| CONTATORE DI ENERGIA | INGRESSO CONDOTTORE DI TERRA | SCARICATORI DI SOVRATENSIONE | | | AL QUADRO QFTV 2 | TELESESTIONE | COMANDO CREPUSCOLARE E OROLOGIO | ILLUMINAZIONE PARCHEGGIO | DAL QUADRO QFTV 4 | AL QUADRO Q1 - Q2 |
| APPARECCHIATURA | APPARECCHIATURA | APPARECCHIATURA | APPARECCHIATURA | APPARECCHIATURA | APPARECCHIATURA | APPARECCHIATURA | APPARECCHIATURA | APPARECCHIATURA | APPARECCHIATURA | APPARECCHIATURA |
| MARCA | MARCA | MARCA | MARCA | MARCA | MARCA | MARCA | MARCA | MARCA | MARCA | MARCA |
| TIPO | TIPO | TIPO | TIPO | TIPO | TIPO | TIPO | TIPO | TIPO | TIPO | TIPO |
| N. POLI In (A) | N. POLI In (A) | N. POLI In (A) | N. POLI In (A) | N. POLI In (A) | N. POLI In (A) | N. POLI In (A) | N. POLI In (A) | N. POLI In (A) | N. POLI In (A) | N. POLI In (A) |
| P.d.i. (kA) In al quadro | P.d.i. (kA) In al quadro | P.d.i. (kA) In al quadro | P.d.i. (kA) In al quadro | P.d.i. (kA) In al quadro | P.d.i. (kA) In al quadro | P.d.i. (kA) In al quadro | P.d.i. (kA) In al quadro | P.d.i. (kA) In al quadro | P.d.i. (kA) In al quadro | P.d.i. (kA) In al quadro |
| TIPO SGANCIAITORE | TIPO SGANCIAITORE | TIPO SGANCIAITORE | TIPO SGANCIAITORE | TIPO SGANCIAITORE | TIPO SGANCIAITORE | TIPO SGANCIAITORE | TIPO SGANCIAITORE | TIPO SGANCIAITORE | TIPO SGANCIAITORE | TIPO SGANCIAITORE |
| TARAT. Irth (A) | TARAT. Irth (A) | TARAT. Irth (A) | TARAT. Irth (A) | TARAT. Irth (A) | TARAT. Irth (A) | TARAT. Irth (A) | TARAT. Irth (A) | TARAT. Irth (A) | TARAT. Irth (A) | TARAT. Irth (A) |
| TARAT. Im (A) | TARAT. Im (A) | TARAT. Im (A) | TARAT. Im (A) | TARAT. Im (A) | TARAT. Im (A) | TARAT. Im (A) | TARAT. Im (A) | TARAT. Im (A) | TARAT. Im (A) | TARAT. Im (A) |
| TAR. Id (A) rit. Id (ms) | TAR. Id (A) rit. Id (ms) | TAR. Id (A) rit. Id (ms) | TAR. Id (A) rit. Id (ms) | TAR. Id (A) rit. Id (ms) | TAR. Id (A) rit. Id (ms) | TAR. Id (A) rit. Id (ms) | TAR. Id (A) rit. Id (ms) | TAR. Id (A) rit. Id (ms) | TAR. Id (A) rit. Id (ms) | TAR. Id (A) rit. Id (ms) |
| TIPO CAVO | TIPO CAVO | TIPO CAVO | TIPO CAVO | TIPO CAVO | TIPO CAVO | TIPO CAVO | TIPO CAVO | TIPO CAVO | TIPO CAVO | TIPO CAVO |
| FORM. E SEZ. (mmq) | FORM. E SEZ. (mmq) | FORM. E SEZ. (mmq) | FORM. E SEZ. (mmq) | FORM. E SEZ. (mmq) | FORM. E SEZ. (mmq) | FORM. E SEZ. (mmq) | FORM. E SEZ. (mmq) | FORM. E SEZ. (mmq) | FORM. E SEZ. (mmq) | FORM. E SEZ. (mmq) |
| SEZIONE PE (mmq) | SEZIONE PE (mmq) | SEZIONE PE (mmq) | SEZIONE PE (mmq) | SEZIONE PE (mmq) | SEZIONE PE (mmq) | SEZIONE PE (mmq) | SEZIONE PE (mmq) | SEZIONE PE (mmq) | SEZIONE PE (mmq) | SEZIONE PE (mmq) |
| LUNGHEZZA Is (A) | LUNGHEZZA Is (A) | LUNGHEZZA Is (A) | LUNGHEZZA Is (A) | LUNGHEZZA Is (A) | LUNGHEZZA Is (A) | LUNGHEZZA Is (A) | LUNGHEZZA Is (A) | LUNGHEZZA Is (A) | LUNGHEZZA Is (A) | LUNGHEZZA Is (A) |
| FASE | FASE | FASE | FASE | FASE | FASE | FASE | FASE | FASE | FASE | FASE |
| UTENZA | UTENZA | UTENZA | UTENZA | UTENZA | UTENZA | UTENZA | UTENZA | UTENZA | UTENZA | UTENZA |

CARATTERISTICHE NOMINALI
 Vn : 230 (V)
 In : 8 (A)
 Icc : 6 (kA)
 f : 50 (Hz)
 SISTEMA : TT
 Fattore cont. :
 Wr :
 Δt :
 t ambiente :
 t quadro :
 PROVA TIPO :

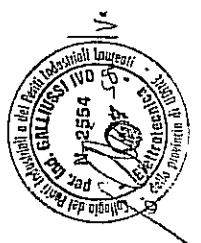
CARPENTERIA
 MARCA : CONCHIGLIA
 TIPO :
 PROTEZIONE : IP43
 DIMENSIONI :
 PORTA : CIECA
 DOPPIO ISOLAMENTO : SI
 CHIUSURA : LUCCHETTABILE

RIFERIMENTO APPARECCHIATURE
 E/O LINEA IN USCITA

CONTROLLO ELETTRONICO GESTIONE E PROTEZIONE LINEE SECONDARIE CON FUSIBILI AUTORIPRISTINANTI



| APPARECCHIATURA | 17 | 18 | 19 | | | | | | | | | | | | | | | | | |
|----------------------------|-----------------------|-----------------------|-----------------------|---|---|---|--|--|--|--|--|--|--|--|--|--|--|--|--|--|
| MARCA | LITTLEFUSE | LITTLEFUSE | LITTLEFUSE | | | | | | | | | | | | | | | | | |
| TIPO | 30R 185 | 30R 185 | 30R 185 | | | | | | | | | | | | | | | | | |
| N. POLI In (A) | 1 | 2 | 1 | 2 | 1 | 2 | | | | | | | | | | | | | | |
| P.d.i. (kA) In a t. quadro | | | | | | | | | | | | | | | | | | | | |
| TIPO SGANCIAITORE | | | | | | | | | | | | | | | | | | | | |
| TARAT. Irth (A) | | | | | | | | | | | | | | | | | | | | |
| TARAT. Im (A) | | | | | | | | | | | | | | | | | | | | |
| TAR. Id (A) rit. Id (ms) | | | | | | | | | | | | | | | | | | | | |
| TIPO CAVO | VEDI 16 | VEDI 16 | VEDI 16 | | | | | | | | | | | | | | | | | |
| FORM. E SEZ. (mm²) | VEDI 16 | VEDI 16 | VEDI 16 | | | | | | | | | | | | | | | | | |
| SEZIONE PE (mm²) | | | | | | | | | | | | | | | | | | | | |
| LUNGHEZZA Is (A) | | | | | | | | | | | | | | | | | | | | |
| FASI | | | | | | | | | | | | | | | | | | | | |
| UTENZA | LINEA SECONDARIA 1.11 | LINEA SECONDARIA 1.12 | LINEA SECONDARIA 1.13 | | | | | | | | | | | | | | | | | |

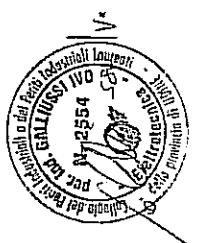


QUADRO COMANDO - TRASFORMAZ.

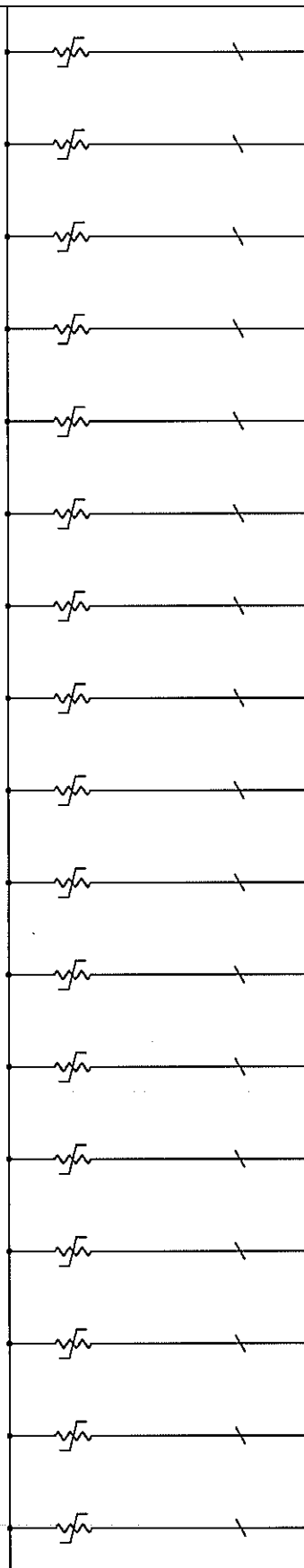
SCHEMA ELETTRICO UNIFILARE DI DISTRIBUZIONE

SIGLA QUADRO Q2

CARATTERISTICHE NOMINALI
 Vn : 230 (V)
 In : 8 (A)
 Icc : 6 (kA)
 f : 50 (Hz)
 SISTEMA : TT
 Fattore cont. :
 Wr :
 Δt :
 t ambiente :
 t quadro :
 t prova TIPO :
 CARPENTERIA :
 MARCA : CONCHIGLIA
 TIPO :
 PROTEZIONE : IP43
 DIMENSIONI :
 PORTA : CIECA
 DOPPIO ISOLAMENTO : SI
 CHIUSURA : LUCCHETTABILE



CONTROLLO ELETTRONICO GESTIONE E PROTEZIONE LINEE SECONDARIE CON FUSIBILI AUTOPRISTANTANTI



| LINEA | 17 | 18 | 19 | 20 | 21 | 22 | 23 | 24 | 25 | 26 | 27 | 28 | 29 | 30 | 31 | 32 | 33 | |
|-----------------------|--|--------------------|--------------------|--------------------|--------------------|--------------------|--------------------|--------------------|--------------------|--------------------|--------------------|--------------------|--------------------|--------------------|--------------------|--------------------|--------------------|---|
| LINEA SECONDARIA 2.11 | LITTLEFUSE 30R 185 | LITTLEFUSE 30R 185 | LITTLEFUSE 30R 185 | LITTLEFUSE 30R 185 | LITTLEFUSE 30R 185 | LITTLEFUSE 30R 185 | LITTLEFUSE 30R 185 | LITTLEFUSE 30R 185 | LITTLEFUSE 30R 185 | LITTLEFUSE 30R 185 | LITTLEFUSE 30R 185 | LITTLEFUSE 30R 185 | LITTLEFUSE 30R 185 | LITTLEFUSE 30R 185 | LITTLEFUSE 30R 185 | LITTLEFUSE 30R 185 | LITTLEFUSE 30R 185 | |
| | 1 | 2 | 1 | 2 | 1 | 2 | 1 | 2 | 1 | 2 | 1 | 2 | 1 | 2 | 1 | 2 | 1 | 2 |
| APPARECCHIATURA | N. POLI In (A) P.d.i. (kA) In a t quadro TIPO SGANCIATORE TARAT. Irth (A) TARAT. Im (A) TAR. Id (A) ril. Id (ms) TIPO CAVO NUOVO ESIST. FORM. E SEZ. (mmq) SEZIONE PE (mmq) LUNGHEZZA Is (A) FASI | | | | | | | | | | | | | | | | | |
| UTENZA | LINEA SECONDARIA 2.12 LINEA SECONDARIA 2.13 LINEA SECONDARIA 2.14 LINEA SECONDARIA 2.15 LINEA SECONDARIA 2.16 LINEA SECONDARIA 2.17 LINEA SECONDARIA 2.18 LINEA SECONDARIA 2.19 LINEA SECONDARIA 2.20 LINEA SECONDARIA 2.21 LINEA SECONDARIA 2.22 LINEA SECONDARIA 2.23 LINEA SECONDARIA 2.24 LINEA SECONDARIA 2.25 LINEA SECONDARIA 2.26 LINEA SECONDARIA 2.27 | | | | | | | | | | | | | | | | | |

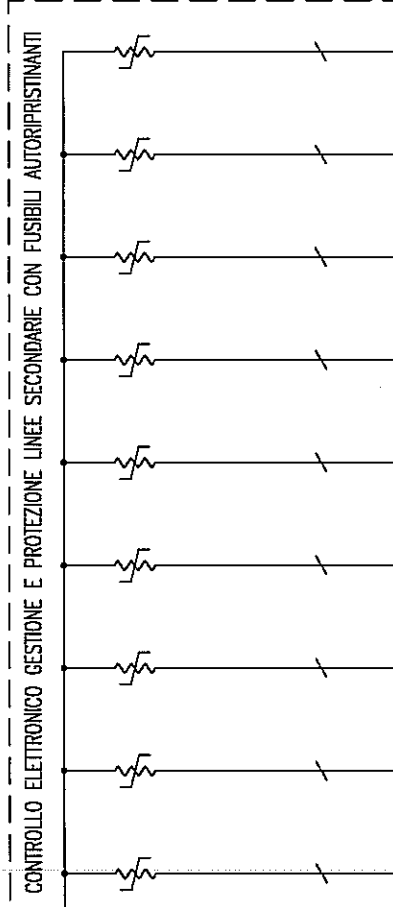
QUADRO COMANDO - TRASFORMAZ.

SCHEMA ELETTRICO UNIFILARE DI DISTRIBUZIONE

SIGLA QUADRO Q2

CARATTERISTICHE NOMINALI
 Vn : 230 (V)
 In : 8 (A)
 Icc : 6 (kA)
 f : 50 (Hz)
 SISTEMA : TT
 Fattore cont. :
 Wr :
 Δt :
 t ambiente :
 t quadro :
 PROVA TIPO :

CARPENTERIA
 MARCA : CONCHIGLIA
 TIPO :
 PROTEZIONE : IP43
 DIMENSIONI :
 PORTA : CIECA
 DOPPIO ISOLAMENTO : SI
 CHIUSURA : LUCCHETTABILE
 RIFERIMENTO APPARECCHIATURE E/O LINEA IN USCITA



| APPARECCHIATURA | 34 | 35 | 36 | 37 | 38 | 39 | 40 | 41 | 42 | | | | | | | | | | | |
|---------------------------|-----------------------|-----------------------|-----------------------|-----------------------|-----------------------|-----------------------|-----------------------|-----------------------|-----------------------|------------|------------|------------|------------|------------|------------|------------|------------|------------|------------|------------|
| MARCA | LITTLEFUSE | LITTLEFUSE | LITTLEFUSE | LITTLEFUSE | LITTLEFUSE | LITTLEFUSE | LITTLEFUSE | LITTLEFUSE | LITTLEFUSE | LITTLEFUSE | LITTLEFUSE | LITTLEFUSE | LITTLEFUSE | LITTLEFUSE | LITTLEFUSE | LITTLEFUSE | LITTLEFUSE | LITTLEFUSE | LITTLEFUSE | LITTLEFUSE |
| TIPO | 30R 185 | 30R 185 | 30R 185 | 30R 185 | 30R 185 | 30R 185 | 30R 185 | 30R 185 | 30R 185 | 30R 185 | 30R 185 | 30R 185 | 30R 185 | 30R 185 | 30R 185 | 30R 185 | 30R 185 | 30R 185 | 30R 185 | 30R 185 |
| N. POLI In (A) | 1 | 2 | 1 | 2 | 1 | 2 | 1 | 2 | 1 | 2 | 1 | 2 | 1 | 2 | 1 | 2 | 1 | 2 | 1 | 2 |
| P.d.i. (kA) In a t quadro | | | | | | | | | | | | | | | | | | | | |
| TIPO SGANCIAITORE | | | | | | | | | | | | | | | | | | | | |
| TARAT. Irth (A) | | | | | | | | | | | | | | | | | | | | |
| TARAT. Im (A) | | | | | | | | | | | | | | | | | | | | |
| TAR. Id (A) rit. Id (ms) | | | | | | | | | | | | | | | | | | | | |
| TIPO CAVO | VEDI 31 | VEDI 31 | VEDI 35 | VEDI 35 | VEDI 37 | VEDI 37 | VEDI 39 | VEDI 39 | VEDI 41 | VEDI 41 | VEDI 41 | VEDI 41 | VEDI 41 | VEDI 41 | VEDI 41 | VEDI 41 | VEDI 41 | VEDI 41 | VEDI 41 | VEDI 41 |
| FORM. E SEZ. (mmq) | 1x(2x1,5) | 1x(2x1,5) | 1x(2x1,5) | 1x(2x1,5) | 1x(2x1,5) | 1x(2x1,5) | 1x(2x1,5) | 1x(2x1,5) | 1x(2x1,5) | 1x(2x1,5) | 1x(2x1,5) | 1x(2x1,5) | 1x(2x1,5) | 1x(2x1,5) | 1x(2x1,5) | 1x(2x1,5) | 1x(2x1,5) | 1x(2x1,5) | 1x(2x1,5) | 1x(2x1,5) |
| SEZIONE PE (mmq) | | | | | | | | | | | | | | | | | | | | |
| LUNGHEZZA l s (A) | | | | | | | | | | | | | | | | | | | | |
| FASE | | | | | | | | | | | | | | | | | | | | |
| UTENZA | LINEA SECONDARIA 2.28 | LINEA SECONDARIA 2.29 | LINEA SECONDARIA 2.30 | LINEA SECONDARIA 2.31 | LINEA SECONDARIA 2.32 | LINEA SECONDARIA 2.33 | LINEA SECONDARIA 2.34 | LINEA SECONDARIA 2.35 | LINEA SECONDARIA 2.36 | | | | | | | | | | | |

